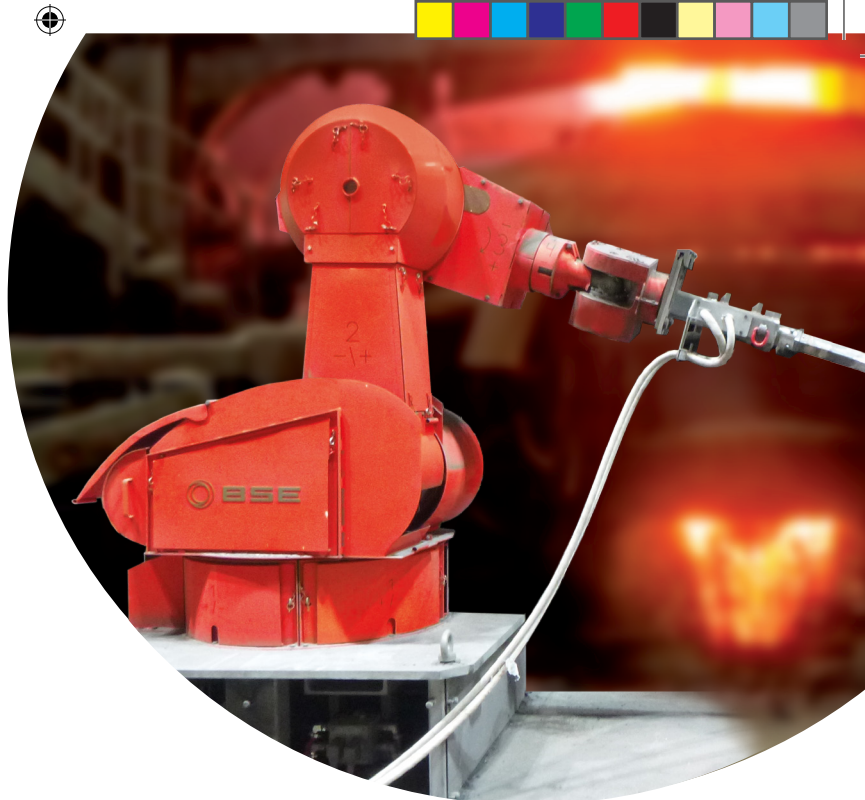


MultiROB

多功能机器人

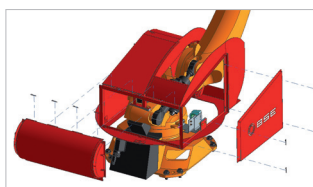
多功能性 快速稳定 操作安全



原理

- 专为炼钢厂操作而设计、配备专有设备的标准工业机器人
- 可安装在任何电炉、精炼炉或转炉。设备易于调试以便适应新的工作环境。
- 基本功能：
 - 测温 and 取样
 - 自动枪头更换实现
 - 使用不同的炉前工具
 - 利用摄像头监测炉
- 还可根据现场需要广泛扩展更多功能与应用

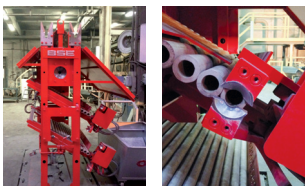
NEW!



智能型外壳设计实现有效隔热、操作稳定可靠

方案

- 在操作室内进行远程控制
- 机器人带有智能碰撞检测功能，如遇风险，自动回到停机位置
- 枪头更换可由操作员在自动距离外手动进行，也可自动完成，传统型枪头架设计可同时存储/使用不同类型的枪头
- 利用带销、孔的两片式机械夹持器实现工具更换
- 使用摄像机监视炉况：检测渣壳、危险漏水、熔池高度和耐材状态



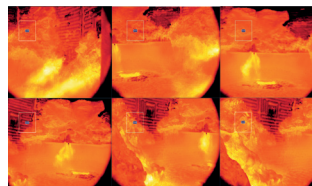
枪头更换架用于自动取样，测温。

优越性

- 强力改善工作环境和安全条件
- 空间需求小
- 操作稳定可靠—相关部件配有防尘、隔热措施
- 维修快速简便
- 增强灵活性—更换不同的工具使单个机器人能实现多种功能
- 测温、取样过程中无需中断送电周期和造渣操作



全自动更换工具...



...也可使用摄像机进行炉内状况监测

德国巴登钢铁工程公司
Robert-Koch-Straße 13
D-77694 Kehl/Germany
电话/传真：(+49)7851-877-0/133
电邮：info@bse-kehl.de
网页：www.bse-kehl.de
联系人：张武城博士，副总裁
手机：(+49) 171 695 3793
(+86)136 0007 3793



BSE

BADISCHE STAHL-ENGINEERING GMBH

源自钢厂服务钢厂